

Mode d'emploi / Logiciel PC, TUNING SET CTS-7-C

WIN-XP, VISTA, WIN-7, WIN-8, WIN10

1 Installation du logiciel PC

Télécharger le logiciel PC (CTS-7-Interface.exe) et le FTDI-Driver, adapté à votre système d'exploitation, de l'Internet via le lien:

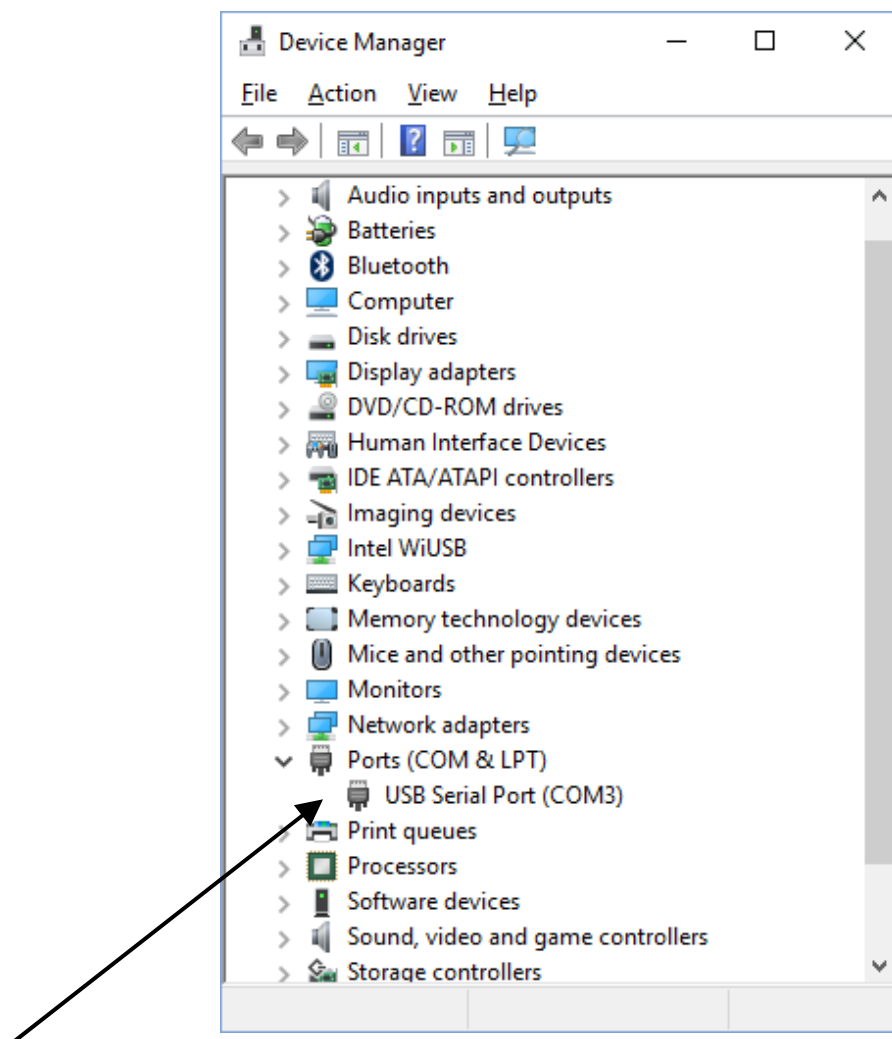
http://www.tuning-set.de/html/download_e.html

Installez le pilote FTDI. Pendant cette installation ne pas connecter le Tuning Set vers le PC. "CTS-7 Interface" .exe est un fichier exécutable qui fonctionne déjà sur chaque répertoire.

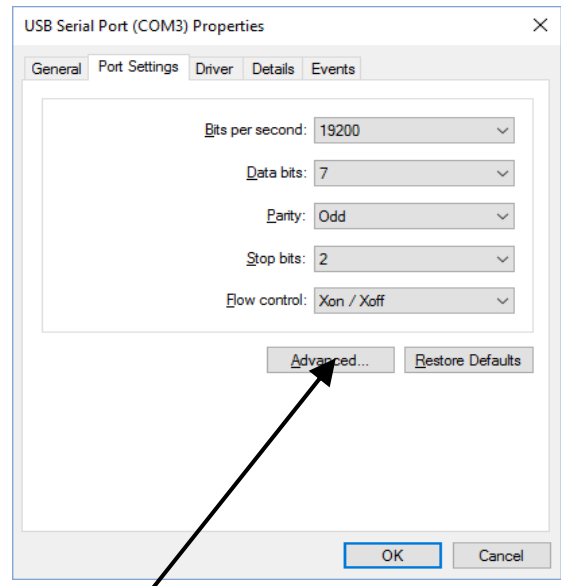
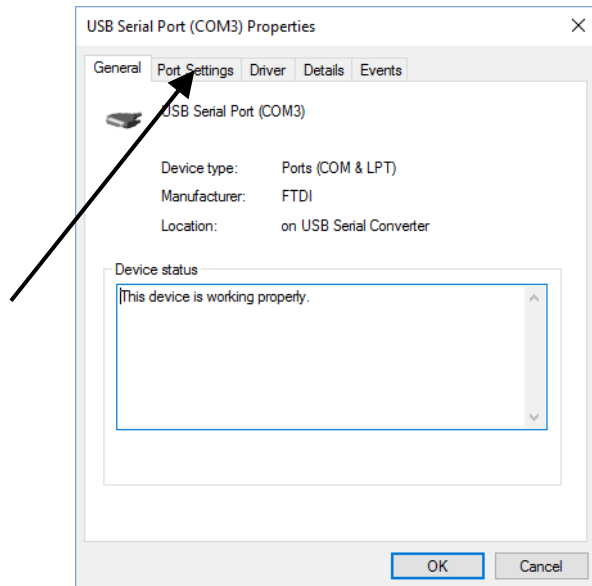
2 Ajustement du nombre COM-Port virtuel

Premièrement, le nombre COM-Port correcte doit être définie dans le Gestionnaire de périphériques. Important! Le Tuning Set doit d'abord être connecté à un port USB de l'ordinateur avec le câble fourni. Comment appeler le Gestionnaire de périphériques, vous trouverez en utilisant la documentation de votre système d'exploitation.

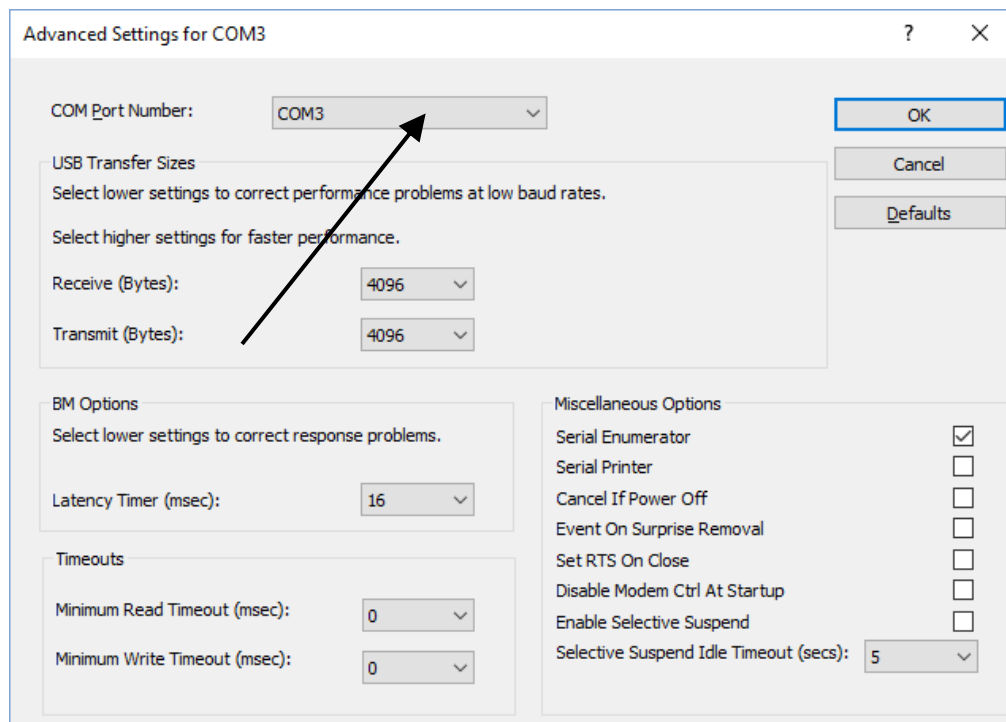
Ici vous trouverez le nombre COM-Port qui a été attribué. Dans cet exemple COM3



Double cliquez sur la ligne «USB Serial Port. ...»



Click Port-Settings. Click Advanced.



Sélectionner un numéro de port libre entre COM3 et COM8. Mémoirisez le numéro.

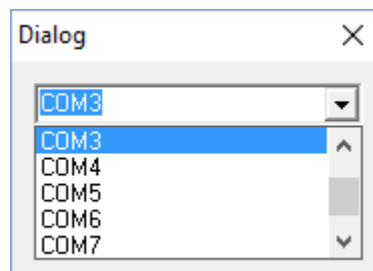
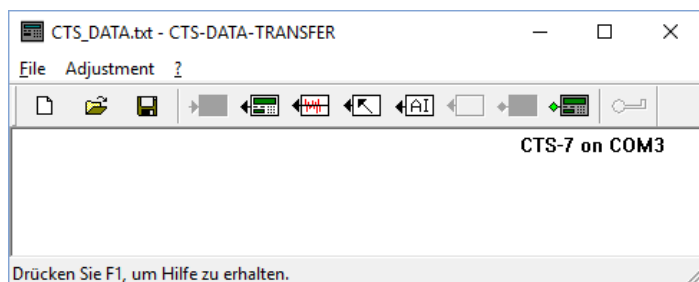
3 Mise en marche du programme

Branchez le Tuning Set avec le câble ci-joint à l'interface USB de votre PC et allumez-le.

Exécutez le fichier exécutable « CTS-7-Interface.exe,



La fenêtre suivante s'ouvre alors:



Dans "Adjustment" réglez quelle interface vous comptez utiliser : COM1 ... COM8.

4 Enregistrement de données du Tuning Set sur votre PC

Pour commencer le processus de réception, cliquez sur l'icone suivante:



Toutes les données du Tuning Set vers le PC.



Données "tempérament historique" du Tuning Set vers le PC.



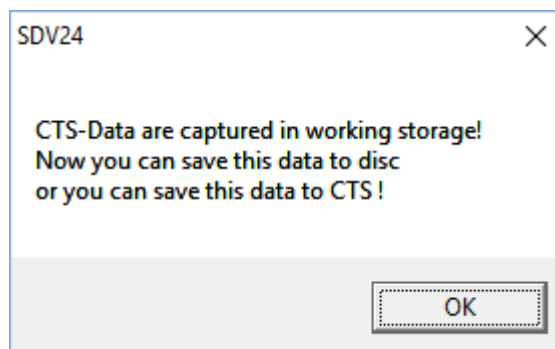
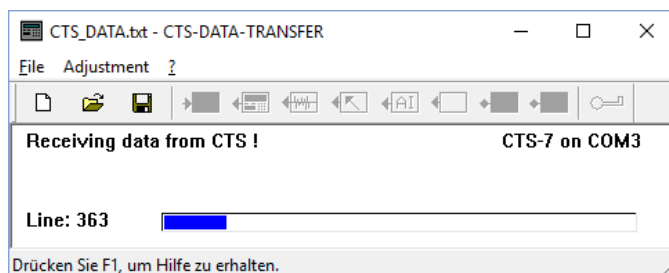
Données d'ajustement du Tuning Set vers le PC.

Dès que le transfert des données est terminé, l'annonce suivante apparaît sur l'écran de votre PC:



Données "programmes instrumentaux" actuel du Tuning Set vers le PC.

Le programme interface s'attend maintenant à recevoir les données du Tuning Set.



Annonce du Tuning Set:

Ready
Line...XXX

Les données transférées du Tuning Set se trouvent maintenant dans la mémoire vive du PC et elles doivent être transférées sur le disque dur.



En cliquant sur cette icône, les données seront enregistrées dans le fichier "CTSALL.TXT" du dossier „../CTS_FILES“.

Bien entendu, les données peuvent être transférées dans un dossier et sous un nom

quelconque en cliquant sur Fichier puis Enregistrer Sous ("File -> Save As").

Les données sont enregistrées en format Texte qui peut être lu par des logiciels de traitement de texte (Word, Notepad etc.) La description pour cela est dans le mode d'emploi du CTS-32-L.

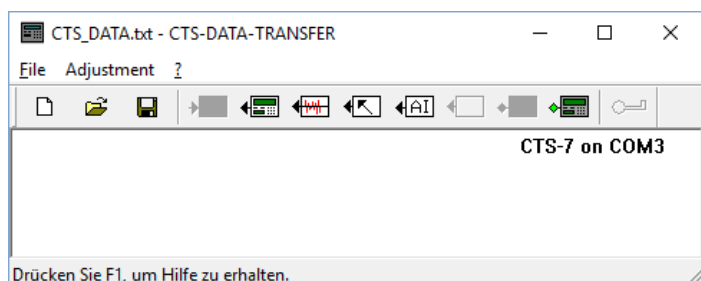
Si vous souhaitez éditer les données, il est important de modifier uniquement les caractères et de ne pas changer la longueur du texte.

Les données doivent ensuite être enregistrées en tant que fichiers textes non formatés par l'application de traitement de texte correspondante.

Les données enregistrées de cette manière peuvent ensuite être transférées de nouveau vers le accordeur.

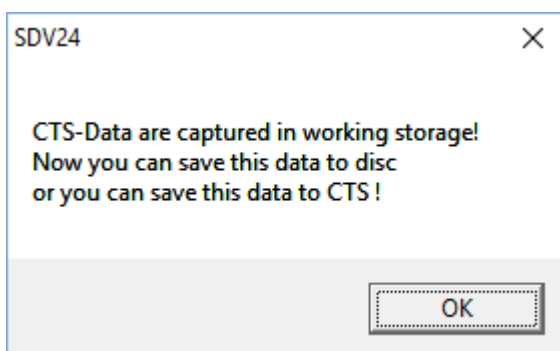
5 Enregistrement de données de votre PC sur le Tuning Set

Commencez le transfert de données comme décrit dans le chapitre 2.



En cliquant "File -> Open", ouvrez un fichier destiné au CTS-7, comme par exemple CTSALL.TXT.

L'annonce suivante apparaît alors. Confirmez avec OK.

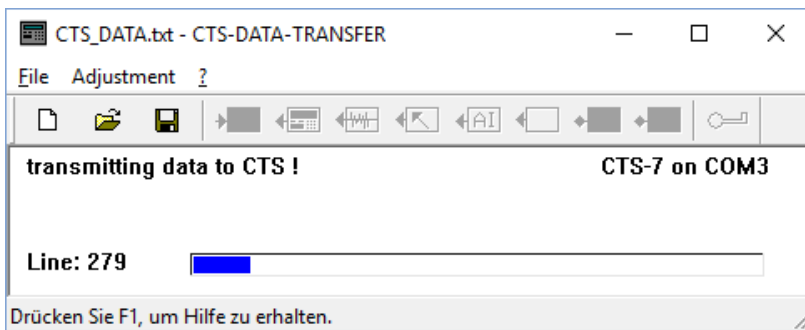


Les données sont maintenant copiées sur la mémoire vive de votre PC, et en cliquant sur l'icône suivante, elles peuvent être transférées sur l'accordeur.



Attention !!! Lors de ce processus, les données initialement présentes dans le Tuning Set sont écrasées.

Si les nouvelles données ne contiennent qu'une partie de tout le dossier de données, par exemple une application d'accords, les autres données sont préservées.



Le transfert des données du PC à l'accordeur est constamment affiché sur la fenêtre. Lorsque celui-ci est terminé, l'indicateur suivant apparaît:

