

# Mode d'emploi / Logiciel PC, TUNING SET CTS-32-L (V1.20)

Pour Win-95, WIN-98, WIN-NT, WIN-ME, WIN-2000, WIN-XP

## 1 Installation du logiciel PC

Ouvrez le programme d'installation "SetupFrançais.exe" à partir du CDROM ci-joint puis suivez les instructions.

## 2 Mise en marche du programme

Branchez le Tuning Set avec le cable interface ci-joint à l'interface séquentielle COM(1 .. 8 ) de votre PC et allumez-le.

Si aucun « COM-port » n'est disponible elle pouvoir ainsi utiliser un USB to RS232 adapter.

Si l'installation est réussie, vous devez trouver dans le menu Démarrer l'icone suivante,



CTS-32 Interface

avec lequel vous pouvez ouvrir le programme interface.

## 3 Enregistrement de données du Tuning Set sur votre PC

Pour commencer le processus de réception, cliquez sur l'icone suivante:



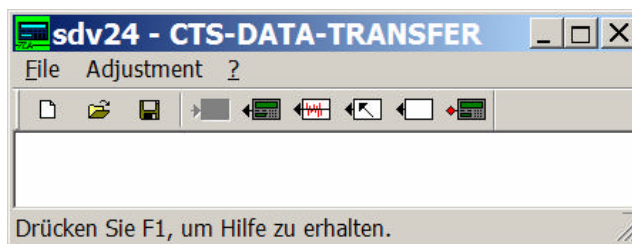
Vous pouvez maintenant transférer des données du Tuning Set de différentes manières:

### 3.1 Enregistrer toutes les données :

Sélectionnez l'option "TRANSMIT ALL DATA" dans le menu principal de l'accordeur et appuyez sur la touche "Enter". Le message suivant est alors affiché sur l'accordeur:

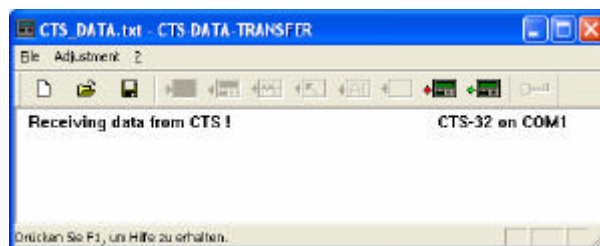
Connectez au PC, commencez le prog. du terminal. ... puis appuyez sur Enter.

La fenêtre suivante s'ouvre alors:



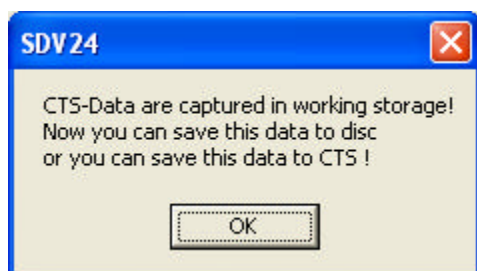
Dans "Adjustment" réglez quelle interface vous comptez utiliser : COM(1 ... 8)

Le programme interface s'attend maintenant à recevoir les données du Tuning Set.

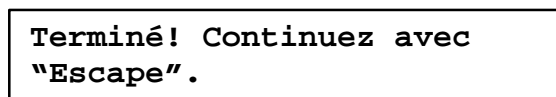


Après avoir appuyé sur "Enter", le transfert des données commence. Lors de leur transfert, le contenu des fichiers est constamment affiché sur le l'accordeur et sur la fenêtre du programme interface.

Dès que le transfert des données est terminé, l'annonce suivante apparaît sur l'écran de votre PC:



Annonce du Tuning Set:



Les données transférées du Tuning Set se trouvent maintenant dans la mémoire vive du PC et elles doivent être transférées sur le disque dur.



En cliquant sur cette icône,

les données seront enregistrées dans le fichier "CTS\_DATA.TXT" du dossier „./CTS\_FILES“.

Bien entendu, les données peuvent être transférées dans un dossier et sous un nom quelconque en cliquant sur Fichier puis Enregistrer Sous ("File -> Save As").

Les données sont enregistrées en format Texte qui peut être lu par des logiciels de traitement de texte (Word, Notepad etc.) La description pour cela est dans le mode d'emploi du CTS-32-L.

Si vous souhaitez éditer les données, il est important de modifier uniquement les caractères et de ne pas changer la longueur du texte.

Les données doivent ensuite être enregistrées en tant que fichiers textes non formatés par l'application de traitement de texte correspondante.

Les données enregistrées de cette manière peuvent ensuite être transférées de nouveau vers le accordeur.

### **3.2 Enregistrement des données du programme vocal uniquement:**

Dans le menu principal du Tuning Set, sélectionnez l'option "envoyer toutes les données du programme vocal" puis procédez comme décrit dans la section 3.1.

### **3.3 Enregistrement des données du programme "température historique" uniquement:**

Dans le menu principal du Tuning Set, sélectionnez l'option "envoyer toutes les données du programme "température historique" (?)” puis procédez comme décrit dans la section 3.1.

### **3.4 Enregistrement du dispositif d'ajustement des données uniquement**

Dans le menu principal du Tuning Set, sélectionnez l'option "envoyer le dispositif d'ajustement des données" puis procédez comme décrit dans la section 3.1.

### **3.5 Enregistrement de données d'un seul programme vocal**

Sur l'accordeur, sélectionnez le programme de l'instrument que vous souhaitez envoyer, par exemple 'Orgue' et puis sélectionnez l'option "Envoyer". Vous pouvez ensuite procéder comme décrit dans la section 3.1.

### 3.6 Davantage de boutons pour la réception de données du Tuning Set

Pour faciliter le fonctionnement de l'accordeur lors du transfert de données, les boutons suivants ont été installés:

Lorsque vous utilisez ces boutons, le Tuning Set doit uniquement être connecté et allumé. Pas d'autre opération du Tuning Set lui-même n'est requise.



Toutes les données du Tuning Set vers le PC.



Données "tempérament historique" du Tuning Set vers le PC.

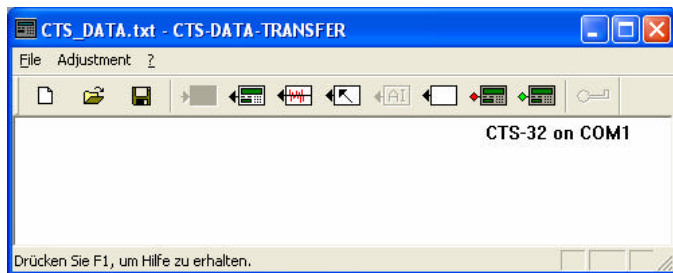


Données d'ajustement du Tuning Set vers le PC.

Le transfert de données a alors lieu comme décrit dans la section 3.1.

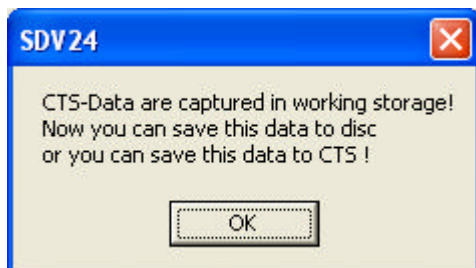
## 4 Enregistrement de données de votre PC sur le Tuning Set

Commencez le transfert de données comme décrit dans le chapitre 1.



En cliquant "File -> Open", ouvrez un fichier destiné au CTS-32, comme par exemple CTS32ALL.TXT.

L'annonce suivante apparaît alors. Confirmez avec OK.



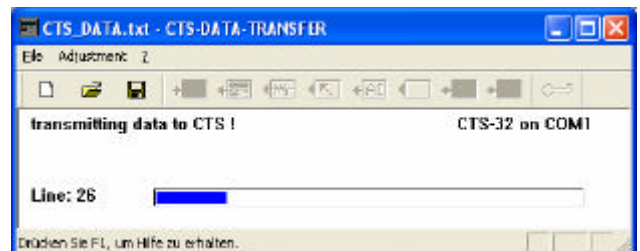
Les données sont maintenant copiées sur la mémoire vive de votre PC,

et en cliquant sur l'icône suivante, elles peuvent être transférées sur l'accordeur.

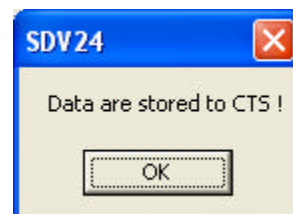


Attention !!! Lors de ce processus, les données initialement présentes dans le Tuning Set sont écrasées.

Si les nouvelles données ne contiennent qu'une partie de tout le dossier de données, par exemple une application d'accords, les autres données sont préservées.



Le transfert des données du PC à l'accordeur est constamment affiché sur la fenêtre. Lorsque celui-ci est terminé, l'indicateur suivant apparaît:



## Mise à jour du microprogramme du Tuning Set

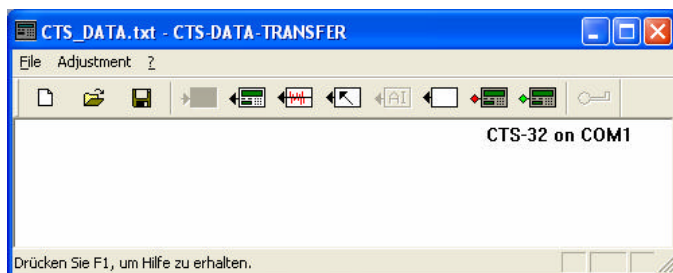
**Attention ! Ne touchez à aucune des touches durant la mise à jour du Tuning Set.**

Connectez l'alimentation électrique afin d'assurer que l'apport d'électricité ne sera pas interrompu durant la mise à jour.

L'interruption de l'alimentation électrique durant une mise à jour peut abîmer le serveur. Dans ce cas, une réparation du dispositif d'accords est requise.

Si vous avez reçu une nouvelle version, installez s'il vous plaît le logiciel PC comme décrit dans le chapitre 1.

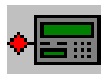
Commencez le transfert de données comme décrit dans le chapitre 2.



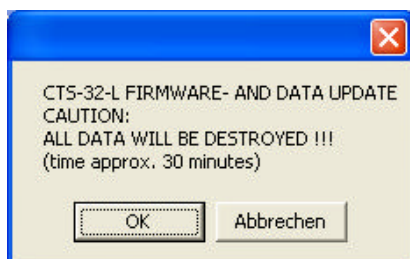
Attention ! Lors de la mise à jour, toutes les données initialement enregistrées sont effacées ! Avant la mise à jour, enregistrez toutes les données comme décrit dans le chapitre 3.1.

Puis cliquez sur le bouton suivant :

(à gauche, avec le Raute rouge)



L'annonce suivante apparaît sur votre PC:



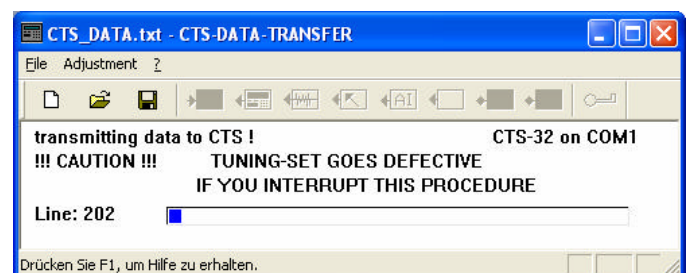
Cliquez sur OK!

Sur l'accordeur, l'indication suivante s'affiche:

```
CTS_32 UPDATER 1.03
```

D'abord, une barre se prépare. Pendant ce temps, le Tuning Set se prépare à la mise à jour. Après cela, la firmware-update et suivant de la data-update se produisent.

**Attention! Interrompez la procédure en aucun cas, l'appareil pourrait marcher défectueusement sinon.**



Une fois que les données sont transférées du PC à l'accordeur, l'annonce suivante apparaît sur le PC:



Environ une minute plus tard, la mise à jour du Tuning Set est terminée. Durant ce temps, l'indicateur compte toujours. Puis l'annonce suivante s'affiche:

```
<2> Sélection d'instrument, puis Enter  
||| STANDARD_____ [0]
```

Maintenant vous pouvez retransférer les anciennes données sur le Tuning Set comme décrit dans le chapitre 4.